

스마트 협업을 위한 현대식 미팅룸 솔루션

1. 포스트 코로나(Covid-19) 의 미래 회의실 모습은 어때야 하나요 ?
2. 그럼 UNITE는 무엇인가요 ?
3. UNITE를 사용하면 회의실 문화가 어떻게 바뀌니까 ?
4. UNITE는 UX를 통한 니즈를 구현할 수 있는 플랫폼입니다.
5. UNITE는 미팅룸내 스마트한 소통문화 공간을 제공합니다.

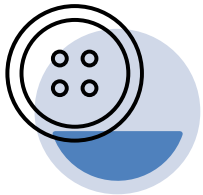
이남기 컨설턴트 : 82-10-7651-8879, bizyong2020@daolict.com

전중인 컨설턴트 : 82-10-9340-6735, jeonji19@daolict.com

Home page : www.daolict.com

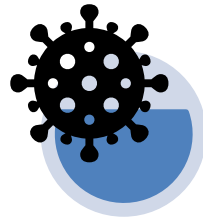
포스트 코로나(Covid-19)의 미래 회의실 모습은 어때야 하나요 ?

Pre Corona의 회의는 단방향 전달식이었다면, Corona 시대의 비대면 솔루션의 효율적 미팅 문화를, Post Corona 시대의 대면 회의실에 접목해야 합니다. 그것은 쌍방향 실시간 소통 및 협업이 용이 해야 합니다. 스마트오피스화로 허들룸(4~6인 소규모회의실)에 적합한 가성비 높은 저가의 솔루션이 되어야 하고, 구성원의 UX(User Experience)를 극대화할 수 있는 자발적 회의 문화로 진화, 발전해야 합니다.



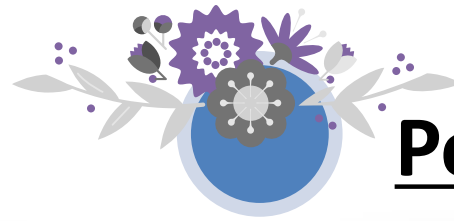
Pre-Corona

- ^ 대회의실 위주 고가의 솔루션 사용
- ^ 스마트오피스화로 점차 허들룸 증가
- ^ 마땅한 도입 회의실 솔루션이 없고 주저하는 상태
- ^ 기업 일부에서 기존 UC를 사용하지만 미약한 수준



Covid-19

- ^ 재택이 빈번하여 비대면 위주의 Zoom, Webex 등을 주로 활용 및 폭발적 증가.
- ^ 일종의 미팅 또는 교육 문화를 선도중
- ^ 기존 회의실은 Pre Corona와 동일 상태



Post-Corona

- ^ 비대면 UC의 장점을 대면하는 기업내 회의실 공간에 접목하는 방안 강구
 - 지능화, 스마트, UX플랫폼
- ^ 비대면의 보안 취약점을 개선한 3중 보안 강화로 접근 안정성 보장
 - 256bit SSL 암호화
 - IP대신 핀번호 접속(주기적 난수 생성)
 - 핀번호 노출 대신 초음파 자동 접속

그럼 UNITE는 무엇인가요?

UNITE는 Wireless Realtime Concurrent Collaboration 스마트회의실 솔루션입니다. 회의 준비, 발표자 변경, 참여자간의 콘텐츠 공유시 기존의 수작업 제로화 및 클릭 만으로 모든 회의가 가능하며, 또한 증가하는 허들룸에 적합한 저가의 가성비 높은 협업 솔루션 입니다. UNITE가 구축되어 있는 대면 회의실은 기존 회의실에서 진화해야 할 거의 모든 것을 담아 놓은 플랫폼이기에, 온라인 툴에 일반화되어 있는 구성원에게 또 다른 UX를 제공하게 되고, 도입한 회사는 구성원의 만족도 제고와 생산성 향상으로 이어져 신성장의 Tipping이 되리라 확신합니다.

회의실 사용시 애로사항

- 1. 회의준비에 시간 낭비 (10~15분)**
 - ^ 모니터에 랜선 및 HDMI선 연결 필요
 - ^ 단말과 모니터간 어댑터(동글이) 호환성 문제
- 2. 회의중 쌍방향 소통 부재 및 추가시간 낭비(~5분)**
 - ^ 미팅 주관자 중심의 단방향 주입식
 - ^ 한번에 한 발표자(Presenter) 만 발표 가능
 - ^ 다른이가 발표자가 될 때, 자리 이동이나 케이블링 필요
- 3. 참여자간 각각의 콘텐츠 실시간 쌍방향 툴 부재**
 - ^ 멀티 콘텐츠를 한 모니터에 동시에 표시할 수 없음
 - ^ 2명이상이 동시에 발표할 방법이 없음
- 4. 참여자 단말 및 OS 등 다양성 수용을 통한 발표 불가능**
 - ^ 참여자 단말의 다양성 : 노트북, 랩탑, 스마트폰 등
 - ^ 참여자 단말의 OS 다양성 : Window, Linux, Android, IOS 등
 - ^ 다양한 SW 소통툴 활용성 미미 (터치스크린 부재시)

UNITE로 해결한다.

- 1. 모니터/프로젝터와 참여자 단말간 사전 연결성 구축**
 - ^ Connectivity를 위한 전용Hub(Mini PC) 및 Pin-Server 설치
 - ^ Hub와 참여자 단말간 연결성은 SW App 설치로 확보
 - ^ Hub와 단말간 Wireless AP 네트워킹으로 Seamless 구현
- 2. 회의중 쌍방향 실시간 콘텐츠 셰어링으로 소통 극대화**
 - ^ App SW 클릭만으로 참여자간 콘텐츠 셰어링이 가능함
 - ^ 다수의 참여자 콘텐츠를 메인 모니터에 동시 표시 가능
 - ^ 참여자들이 하나가 되는 몰입형 소통 문화 구축 가능
- 3. 다양한 단말, OS 및 SW간 호환으로 사용자 편의성 향상**
 - ^ 모든 단말 및 OS 사용 가능
 - ^ Hub가 플랫폼이기에, Plug-in SW 탑재로 다양한 생산성 구현 가능
- 4. 기업내 소통 콘텐츠 보안 기능 강화**
 - ^ HW 수준의 보안과 암호화로 데이터 보호 지원 (vPro)
 - ^ 접속 보안 : Pin번호 수동 및 초음파 자동 접속

UNITE를 사용하면 회의실 문화가 어떻게 바뀔까요 ?

회의실 문화가 이렇게 바뀝니다. 무엇보다 사용자 경험(UX) 을 통한 자발적 진화로 생산성이 극대화 됩니다.

1. 회의실 환경은 Wireless 접속이기에 별도의 유선케이블 불필요하여, 고품질 인테리어 인프라 전환 가능
2. 최초 사용시 등록 허가 과정을 거치며, 그 이후에는 핀번호 입력 또는 초음파 자동접속으로 접근 간편
3. 회의 도중 발생하는 빈번한 수작업 제로화로, Seamless하고 편리한 미팅 및 교육 환경 구축으로 생산성 향상
4. 깡통 -> 스마트 Workspace Transformation을 통해 재밋고 생산성 있는 회의실/강의실로의 발전적 변화
5. 선후의 문제이나, UNITE를 도입하면 구성원/교사학생의 사용자경험을 통한 자발적 솔루션 진화 및 미팅 문화 선도

Standard 기능(Hub Embedded)

- 무선 접속 : 허브와 참여자(Clients) 단말간 Wireless 연결
- 핀번호 연결 : 6자리 핀번호로 간단 접속(모니터 노출)
- 메인 모니터 화면 표시 : 동시에 최대 4개까지
- 타 화면 보기 : 자기 단말에서 모니터 및 Clients 화면 선택
- 이어 받기 : 발표자 변경시, 이어받기 클릭으로 실시간 전환
- 주석 기능 : 콘텐츠 주요 내용 강조를 위한 언드라인 표시
- 참가자 보기 : 회의에 참가한 모든 구성원 참여관리 가능
- HD Audio : 회의실-원격 참여자간 고품질 오디오 성능 제공

Plug-in SW 기능(플랫폼 탑재)

- 기본 기능 (도입시 무료 제공 및 지속적 확대 예정)

- . 초음파 접속 : 허브내 스피커에서 핀번호 초음파 송출 및 (단말내 마이크에서 듣고 자동 접속(핀번호 노출 회피))
- . Guest Access : 구성원이 아닌 참가자 일시적 연결성 보장
- . 파일 공유하기 : 회의 도중에 즉각적인 관련 자료 공유 가능
- Option (고객 니즈 수용, 별도 협의)
 - . Certified : Zoom, Webex 등 26가지 탑재 가능
 - . Non Certified : Open SDK(SW Development Kit) 활용 탑재

UNITE는 UX를 통한 진화 니즈를 구현할 수 있는 플랫폼입니다.

대회의실 위주 (초)고가 기존 HW기반 회의실 솔루션 보완, 대체와 증가하는 허들룸의 지능화를 위해서는 효율적인 협업 플랫폼이 필요합니다. Covid-19시대에 맞춰 대면의 회의실과 비대면의 원격 참여가 VPN접속으로 가능합니다. 비대면의 Zoom, Webex 등 UC들도 탑재 가능한 플랫폼 솔루션이 되어야 하며, 비대면만을 추구할 경우 기존 UC 사용을 권장 합니다.

비즈니스 레디



확장성

효율적인 비용

- 모든 미팅 환경과 장소에 맞춰 사용자가 변경가능
- IT팀을 위한 디자인: 구축과 지원이 용이
- 활용도 원격 진단 가능
- 인텔이 관리해주는 클라우드 서비스 제공 가능

확장성



오픈

유연성

- 기존의 인프라와 같이 사용 가능
- 다양한 비즈니스 플러그인과 UCC 애플리케이션을 지원하는 확장 가능한 플랫폼
- Open API와 SDK

간편성



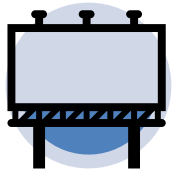
상호 운용성

유저 편의성

- HD급 사운드와 비디오를 Wireless로 구축
- 다양한 장치 및 주요 운영 체제에서 작동
- 원격으로 관리, 유지, 그리고 문제 해결
- 온라인으로 업데이트

UNITE는 미팅룸내 스마트한 소통문화 공간을 제공합니다.

업종별 세분화하면서 그에 적합한 스토리텔링이 중요합니다. 하지만 공급자보다는 수요자(사용자)의 사용자경험(UX)를 통해 진화, 확산하는데 노력하겠습니다. 아래는 초기에 집중하는 주요 고객군으로 보며, 각각은 궁극적으로는 스마트회의실/교실 내 인프라를 플랫폼화 하는 것 입니다. 기업 회의실은 호스트(팀장등)의 일방적 단방향 소통에서 탈피하는 문화를, 교육현장에서는 선생님들의 교권 향상 및 MZ세대가 주축인 학생들의 자발적 진화 문화를, 의료기관은 전문의간 협진 문화를 구축할 수 있는 플랫폼을 제공할 예정입니다.



기업 회의실

- ^ 토론식 회의가 빈번한 개발실, 연구실, 제안룸 등
- ^ 토즈 등 공유오피스의 회의실 임대 사업자 용
- ^ MZ세대가 많은 ISP, 게임, 엔터테인먼트에 적합
- ^ 궁극적으로는 모든 회의실의 스마트 인프라로 포지셔닝



교육 현장

- ^ 교무실내 선생님들간 회의 (Wireless 콘텐츠셰어링)
- ^ 선생님-학생간 혁신수업 (실시간 쌍방향 소통)
- ^ 교실내 대면수업시 전자칠판이외에 온라인 가상공간간 수업
- ^ 실습실 등 데스크탑 실시간 쌍방향 수업에 적합



의료 기관

- ^ 같은 병원내 의사간 협진 (동일 네트워크상엔 장소 무관)
- ^ 다른 병원간은 법적인 문제 상존 및 동일 네트워크 필요
- ^ 의사와 환자간 정확한 의사 소통을 통해 신뢰 구축